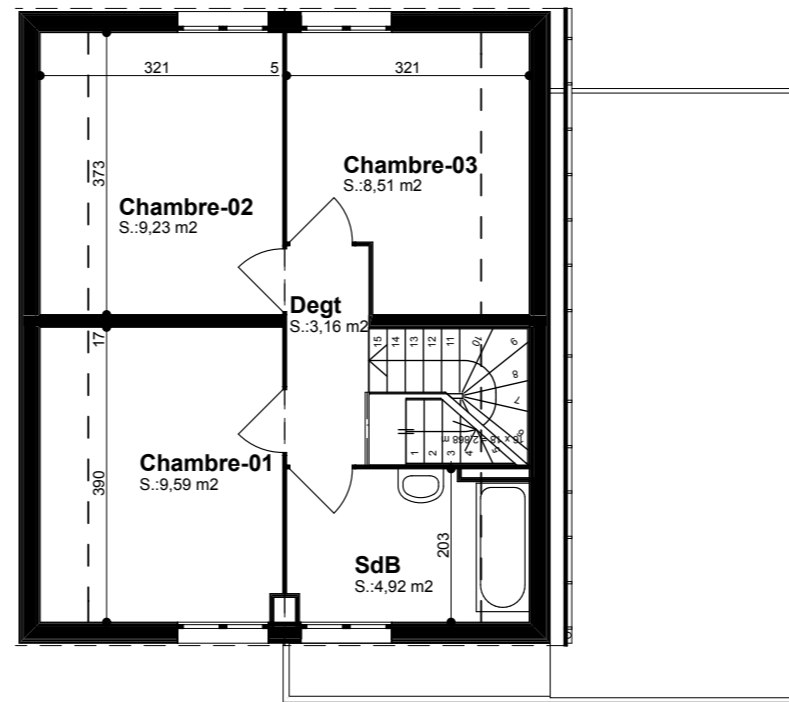
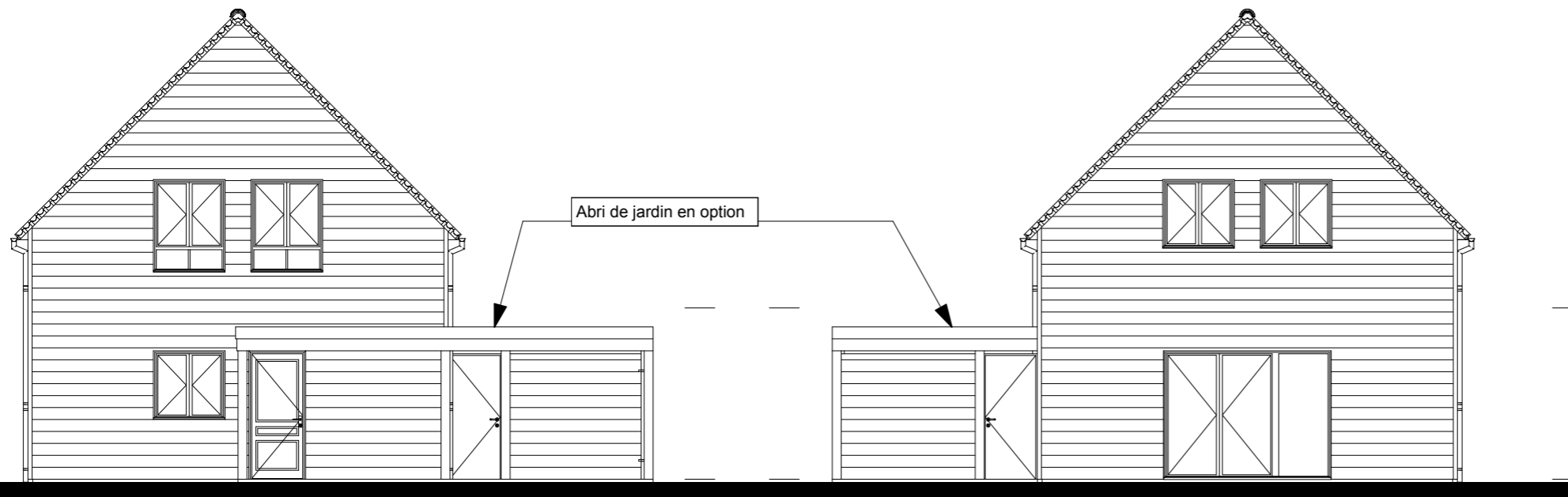


Rez-de-chaussée



Etage 1er



Façade Avant

Façade Arrière

Projet de construction de 15 logements

Rue Roger Salengro - COMMUNE DE HANTAY



Pièces	S. habitable	S. utile
Rez-de-chaussée		
Cuisine	7,96	7,96
Hall	5,57	5,57
Rgt	0,70	0,70
Séjour	29,50	29,50
Wc	2,89	2,89
	46,62 m2	46,62 m2
Etage 1er		
Chambre-01	9,59	12,46
Chambre-02	9,23	11,98
Chambre-03	8,51	10,88
Degt	3,16	3,16
SdB	4,92	6,29
	35,41 m2	44,77 m2
	82,03 m2	91,39 m2

Pièces	S. habitable	S. utile
Carpport		
	22,68	22,68
	22,68 m2	22,68 m2

OPTION

Pièces	S. habitable	S. utile
Abri jardin		
	6,70	6,70
	6,70 m2	6,70 m2

Lot n° 1

Yves WOZNIAK Architecte - 79, Rue de l'Arbre de Paradis - 59274 MARQUILLIES

Ce plan peut être modifié en fonction des contraintes techniques et des plans d'exécution 03/03/10